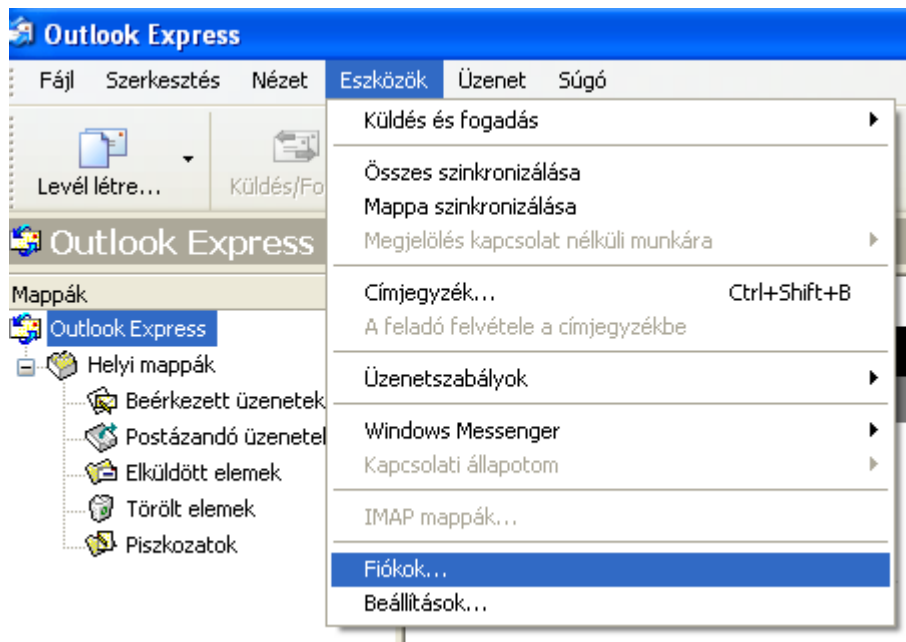
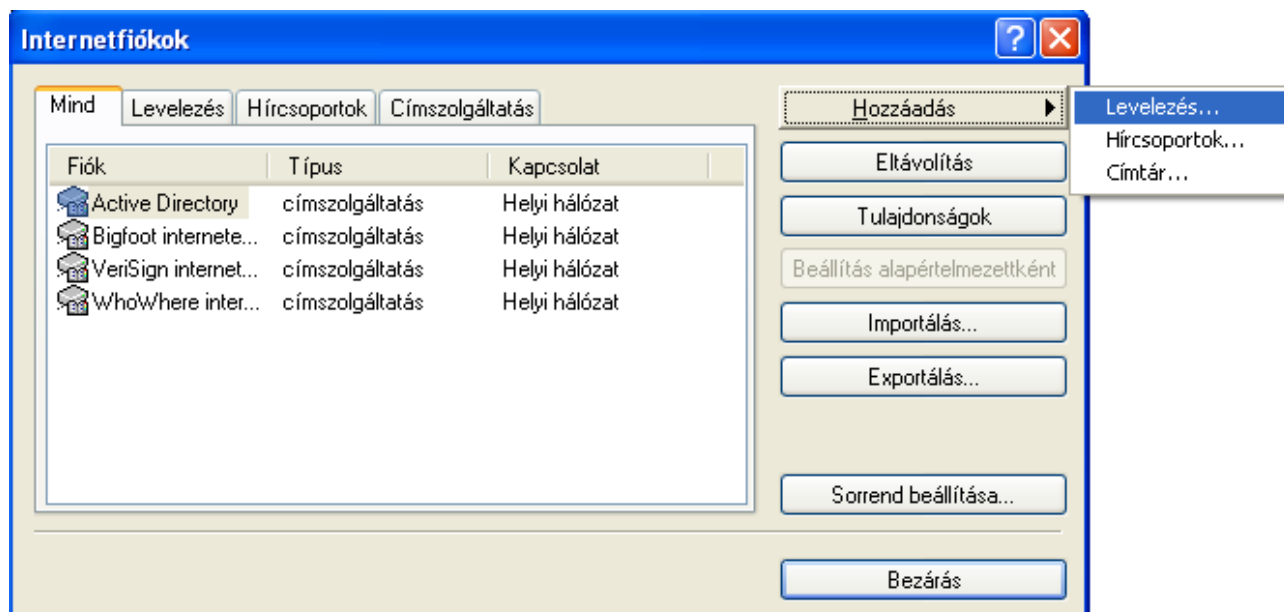


Outlook Express levelező kliensbe Freemail levelek érkeztetése.

Indítsuk el az Outlook Express – 'Eszközök' menüpontjában található 'Fiókok...' menüpontot. (Internetfiókok)



Itt kattintsunk a 'Hozzáadás' gombra, majd azon belül a 'Levelezés...' -re.



Írjunk be egy nevet.

The screenshot shows a window titled "Internetcsatlakozás varázsló" with a close button in the top right corner. The main heading is "Neve". Below it, there is a text box with the instruction: "E-mail küldésekor neve a kimenő üzenet Feladó mezőjében fog megjelenni. Adja meg a megjeleníteni kívánt nevet." Below this is a label "Megjelenített név:" followed by a text input field containing "Dr. Teszt Orvos (freemail)". Below the input field is the example text "Például: Tót Béla". At the bottom of the window, there are three buttons: "< Vissza", "Tovább >", and "Mégse".

A 'Tovább' gombbal lépünk tovább.

Írjuk be a freemailes e-mail címünket.

The screenshot shows a window titled "Internetcsatlakozás varázsló" with a close button in the top right corner. The main heading is "Internetes e-mail cím". Below it, there is a text box with the instruction: "Az e-mail cím az a cím, amelynek segítségével mások kapcsolatba léphetnek Önnel." Below this is a label "E-mail cím:" followed by a text input field containing "teszt@freemail.hu". Below the input field is the example text "Például: totbela@microsoft.com". At the bottom of the window, there are three buttons: "< Vissza", "Tovább >", and "Mégse".

A 'Tovább' gombbal lépünk tovább.

Írjuk be a kimenő és bejövő levelek kiszolgálóját. (pop3.freemail.hu, a kimenő levelek kiszolgálójának a saját internet kiszolgálónkat kell megadni. Pl.: mail.t-online.hu) Ezt az információt az Internet bekötésekor kapott szerződésen, ill. adatlapon található.

Internetcsatlakozás varázsló

E-mail kiszolgálók

A beérkező levelek kiszolgálója **POP3** kiszolgáló.

Beérkező levelek (POP3, IMAP vagy HTTP) kiszolgálója:
pop3.freemail.hu

Az SMTP-kiszolgáló az a kiszolgáló, amely a kimenő leveleket kezeli.
Kimenő levelek (SMTP) kiszolgálója:

< Vissza Tovább > Mégse

A 'Tovább' gombbal lépünk tovább.

Itt adjuk meg a fióknévet (az email címben a '@' - előtti rész) és a hozzá tartozó jelszót.

Internetcsatlakozás varázsló

Internetes levelezési bejelentkezés

Adja meg az internetszolgáltatójától kapott fióknévet és jelszót.

Fióknév:

Jelszó:

Jelszó tárolása

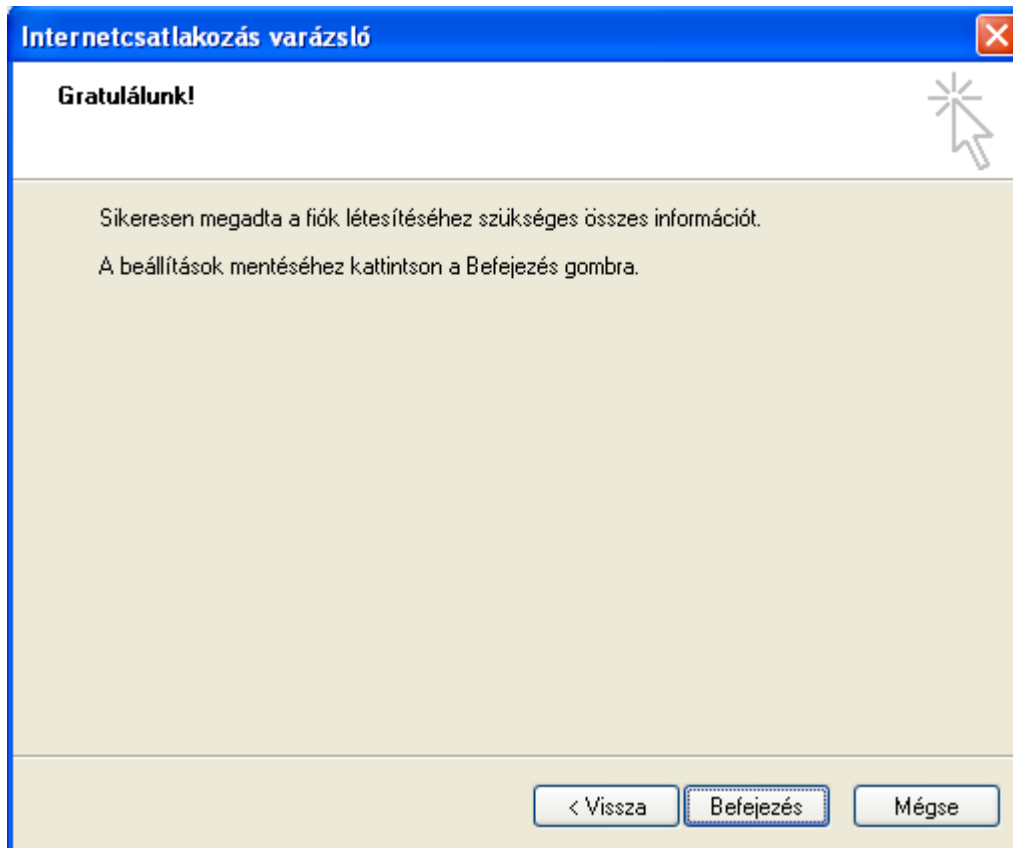
Ha internetszolgáltatója igényli a biztonságos jelszó-hitelesítés (SPA) használatát az elektronikus postafiók eléréséhez, jelölje be a Bejelentkezés biztonságos jelszó-hitelesítés használatával jelölőnégyzetet.

Bejelentkezés biztonságos jelszó-hitelesítés (SPA) használatával

< Vissza Tovább > Mégse

A 'Tovább' gombbal lépünk tovább.

Ezzel elkészült az új fiók beállítása.



A 'Befejezés' gombbal véglegesítsük a beállításokat.

A 'Bezárás' gombbal befejezzük az új fiók telepítését.

