

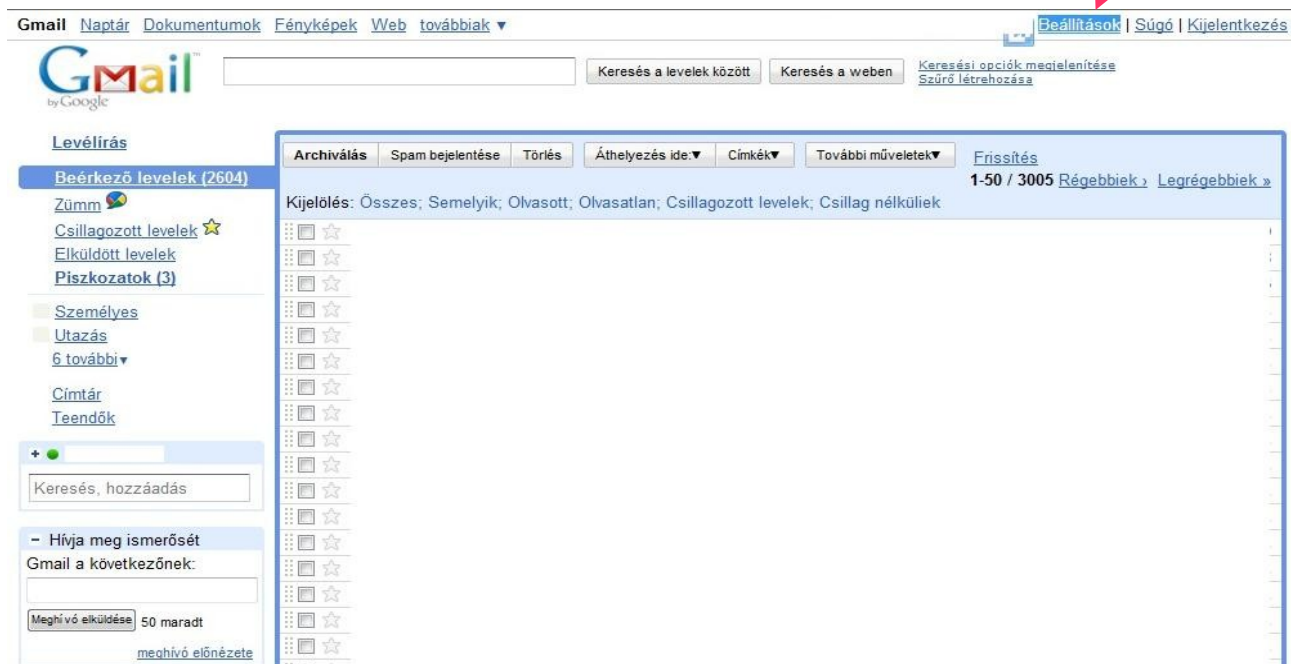
Gmail-es postafiók átirányítása Outlook Express levelezőprogramba

Első lépésként a Gmail postafiók beállításainál kell engedélyeztetni az átirányítást, ill. a POP protokollt. Ennek lépései a következők.

Lépjen be regisztrált e-mail címével és jelszavával a Gmail-es postafiókjába a www.gmail.com weboldalon. A belépést követően megjelenik az „új fejlesztés”, itt az Ugrás a beérkező üzenetekre felíratra kattintva juthatunk el leveleinkhez. (1. kép)



Ezután megjelennek a beérkezett üzenetek. Itt a képernyő bal felső sarkánál található Beállítások felíratra kell kattintani. (2. kép)



Ezután a Beállítás ablakban az Átírányítás és POP/IMAP felíratra kell kattintani, majd a következőket kell beállítani majd a Változások mentése gombbal elmenteni:

- A POP protokoll engedélyezése minden levélre (a már letöltöttekre is)
- Az üzenetek POP- alapú letöltése esetén: a Gmail példányának megőrzése a Beérkező levelek között.(3.kép)

Beállítások

[Általános](#) [Fiókok és importálás](#) [Címkék](#) [Szűrők](#) **Átírányítás és POP/IMAP** [Csevegés](#) [Rövid hírek](#) [Labs](#)

[Offline](#) [Témák](#) [Zümm](#)

Átírányítás:

Átírányítás tiltása

A beérkező üzenetek egy példányának továbbítása erre a címre: és
a Gmail példányának megőrzése a Beérkező levelek között

Tipp: Átírányíthatja levelei egy részét egy [szűrő létrehozásával](#).

Letöltés POP protokollon keresztül:
[További információ](#)

1. Állapot: A POP protokoll engedélyezve a következő időpont után érkezett levelekre:

A POP protokoll engedélyezése **minden levélre** (a már letöltöttekre is)

A POP engedélyezése a **mostantól érkező levelekre**

A POP **tiltása**

2. Az üzenetek POP-alapú letöltése esetén
a Gmail példányának megőrzése a Beérkező levelek között

3. A levelezőprogram beállítása (például Outlook, Eudora, Netscape Mail)
[Beállítási útmutató](#)

IMAP-alapú hozzáférés:
(a Gmailt más e-mail klienseken keresztül is elérheti IMAP segítségével)
[További információ](#)

1. Állapot: Az IMAP le van tiltva

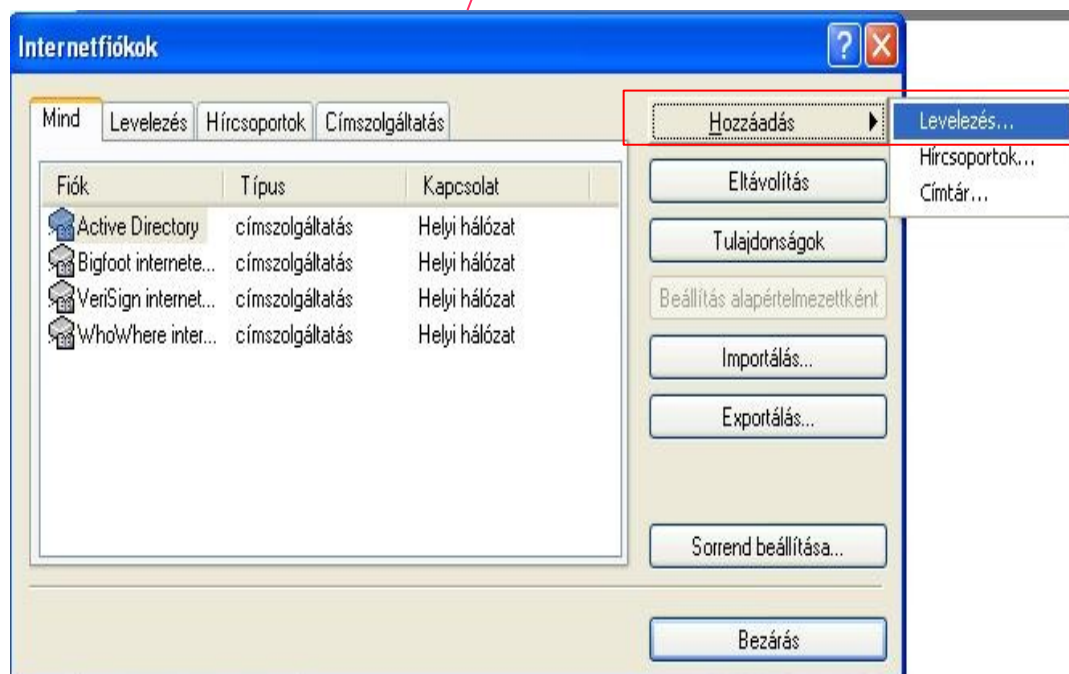
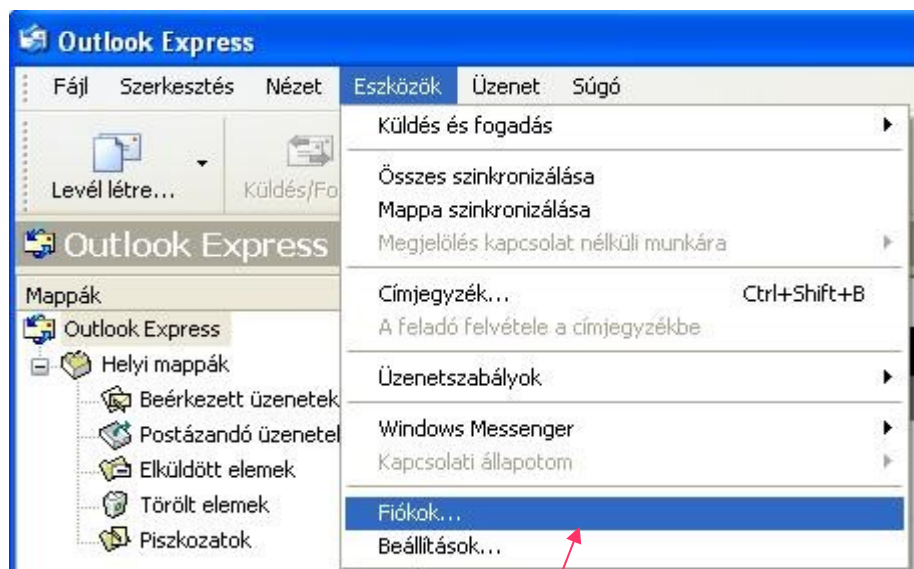
Az IMAP engedélyezése

Az IMAP tiltása

2. A levelezőprogram beállítása (például Outlook, Thunderbird, iPhone)
[Beállítási útmutató](#)

Ezzel a gmail oldalon befejeztük a beállítást. Ezután az Outlook Express programot kell beállítani a következő módon.

Indítsa el a levelező programot amennyiben először indítja el akkor az e-mail fiók beállító automatikusan elindul, ha nem akkor az Eszközök/ Fiókok menüpontban a Hozzáadás-Levelezés gombra kattintva indíthatja el. (4. kép)



A beállító varázsló a következő lépésekből áll:

Internetcsatlakozás varázsló

Neve

E-mail küldésekor neve a kimenő üzenet Feladó mezőjében fog megjelenni. Adja meg a megjeleníteni kívánt nevet.

Megjelenített név:

Például: Tót Béla

< Vissza **Tovább >** Mégse

Internetcsatlakozás varázsló

Internetes e-mail cím

Az e-mail cím az a cím, amelynek segítségével mások kapcsolatba léphetnek Önnel.

E-mail cím:

Például: totbela@microsoft.com

< Vissza **Tovább >** Mégse

Internetcsatlakozás varázsló

E-mail kiszolgálók

A beérkező levelek kiszolgálója **POP3** kiszolgáló.

Beérkező levelek (POP3, IMAP vagy HTTP) kiszolgálója:

Az SMTP-kiszolgáló az a kiszolgáló, amely a kimenő leveleket kezeli.
Kimenő levelek (SMTP) kiszolgálója:

< Vissza **Tovább >** Mégse

Internetcsatlakozás varázsló

Internetes levelezési bejelentkezés

Adja meg az internetszolgáltatójától kapott fióknevet és jelszót.

Fióknév:

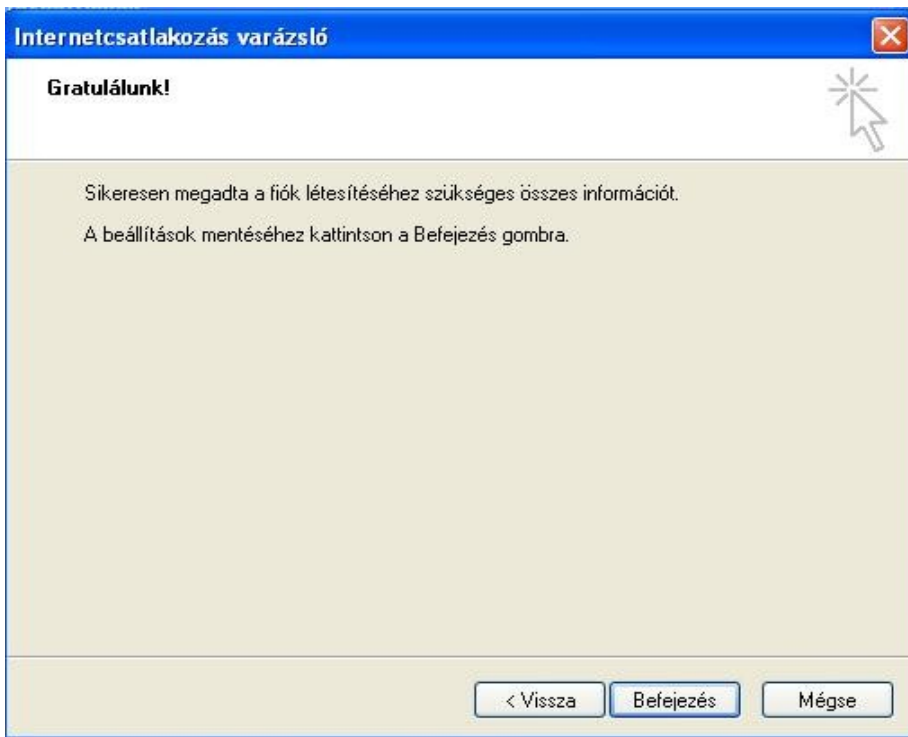
Jelszó:

Jelszó tárolása

Ha internetszolgáltatója igényli a biztonságos jelszó-hitelesítés (SPA) használatát az elektronikus postafiók eléréséhez, jelölje be a Bejelentkezés biztonságos jelszó-hitelesítés használatával jelölőnégyzetet.

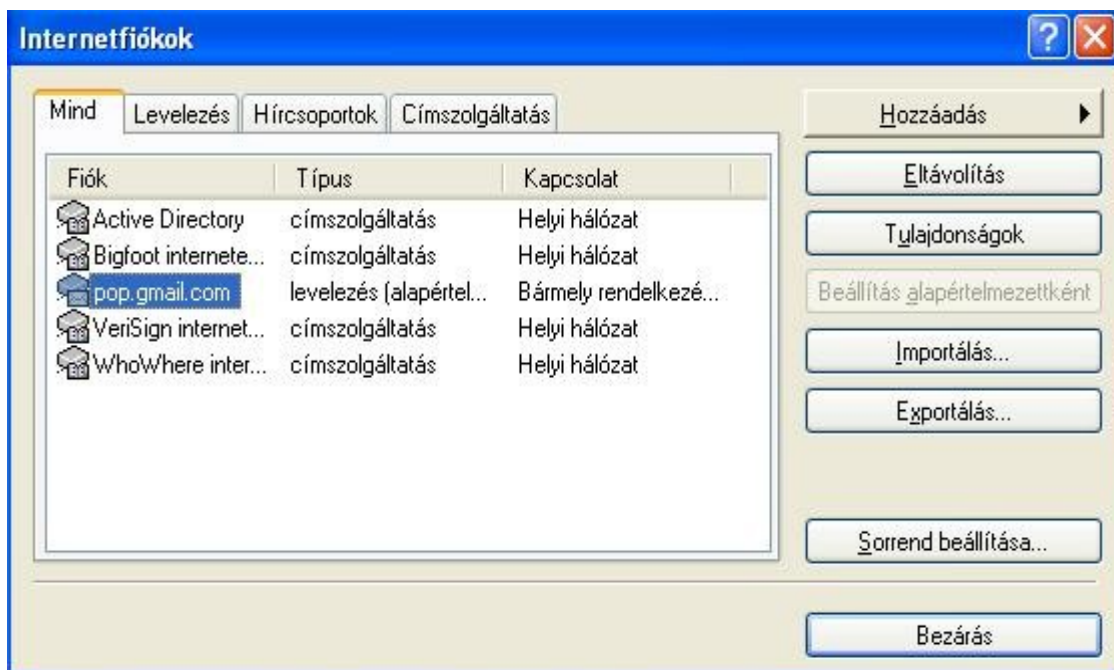
Bejelentkezés biztonságos jelszó-hitelesítés (SPA) használatával

< Vissza **Tovább >** Mégse



A bejelentkezési adatok megegyeznek a gmail fiók bejelentkezési adataival. Ezután kattintson a Tovább majd a befejezés gombra.

Ekkor vissza térünk az Internet fiókok ablakba melyben megjelenik a pop.gmail.com fiók, kattintsunk rá majd a Tulajdonságok gombra. (5. kép)



A következő ablakban kattintsunk a Kiszolgálók fülre majd a kiszolgáló hitelesítést igényel rubrikát pipáljuk ki.

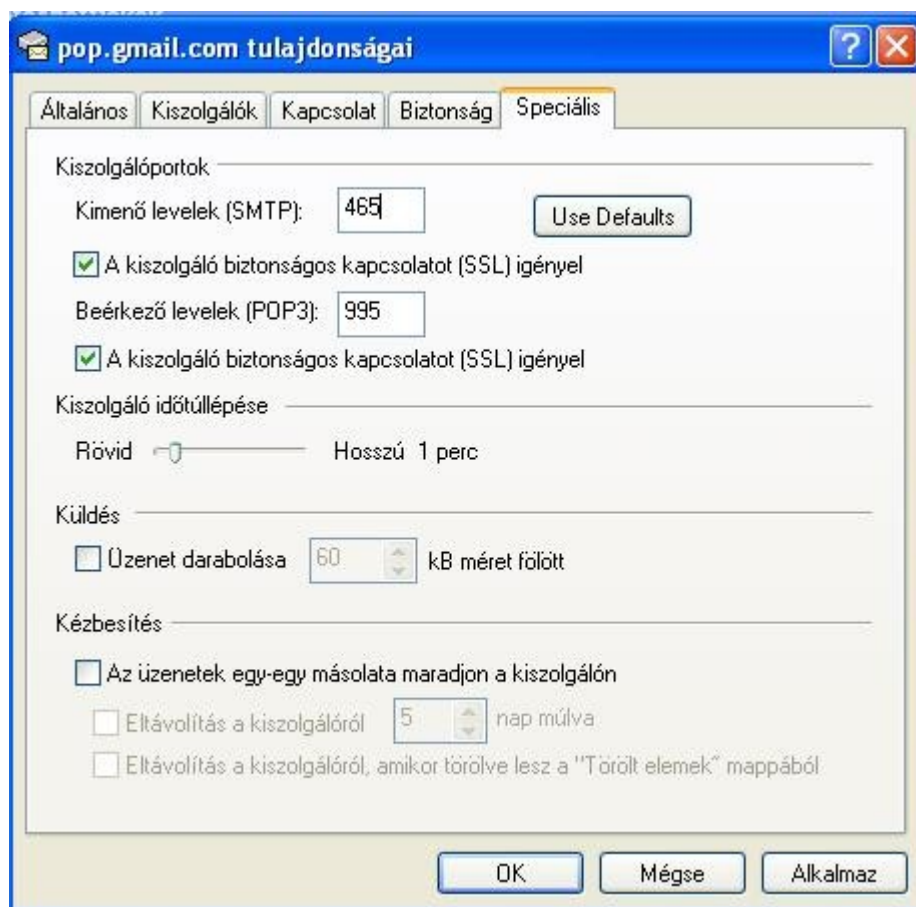
The image shows a Windows-style dialog box titled "pop.gmail.com tulajdonságai" (pop.gmail.com properties). It has a blue title bar with a question mark and a close button. Below the title bar are four tabs: "Általános", "Kiszolgálók" (selected), "Kapcsolat", "Biztonság", and "Speciális".

The "Kiszolgálók" tab contains the following settings:

- Információ a kiszolgálóról**
 - A beérkező levelek kiszolgálója: POP3 kiszolgáló.
 - Beérkező levelek (POP3): pop.gmail.com
 - Kimenő levelek (SMTP): smtp.gmail.com
- Beérkező levelek kiszolgálója**
 - Fióknév: [Empty text box]
 - Jelszó: [Masked password with 10 dots]
 - Jelszó tárolása
 - Bejelentkezés biztonságos jelszó-hitelesítés használatával
- Kimenő levelek kiszolgálója**
 - A kiszolgáló hitelesítést igényel
 - Beállítások... button

At the bottom of the dialog are three buttons: "OK", "Mégse", and "Alkalmaz".

Ezután kattintsunk a Speciális fülre, és itt a következőket állítsuk be(6. Kép):



Amennyiben a 465-ös SMTP port-tal nem működne akkor az 587-es portot kell használni. Ezután kattintson az Alkalmaz majd az OK gombra.

Ezen beállítások után már használható az Outlook Express mint Gmail-es levelező kliens.